

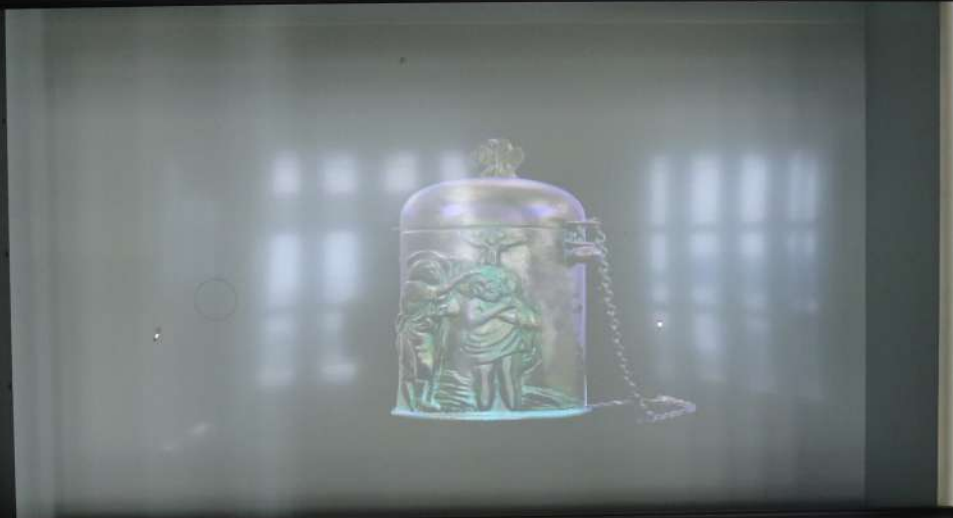


ΕΠΙΒΑΤΙΚΟΣ ΣΤΑΘΜΟΣ

PORT STATION



interreg  
ΕΛΛΑΣ - ΚΥΠΡΟΣ  
ΕΠΙΧΕΙΡΗΣΙΑΚΟ ΠΡΟΓΡΑΜΜΑ  
ΕΠΙΧΕΙΡΗΣΙΑΚΟ ΠΡΟΓΡΑΜΜΑ  
ΕΛΛΑΣ & ΚΥΠΡΟΣ



interreg  
ΕΛΛΑΣ - ΚΥΠΡΟΣ  
ΕΠΙΧΕΙΡΗΣΙΑΚΟ ΠΡΟΓΡΑΜΜΑ  
ΕΠΙΧΕΙΡΗΣΙΑΚΟ ΠΡΟΓΡΑΜΜΑ  
ΕΛΛΑΣ & ΚΥΠΡΟΣ

Αυτή η δράση συγχρηματοδοτείται από το πρόγραμμα  
Επιχειρησιακό Πρόγραμμα για την Ανάπτυξη και Προστασία της Περιφέρειας  
και Περιλαμβάνεται στο Ταμείο για την Ανάπτυξη της Περιφέρειας  
της Ελλάδας για τον τομέα της θάλασσας.

Ποσό συνολικού προϋπολογισμού: 1.918.370,50 €

Ποσό συνολικού προϋπολογισμού: 1.630.614,93 €

36 μήνες







